

Wohnanlage - Lerchenhügel - Saalfeld



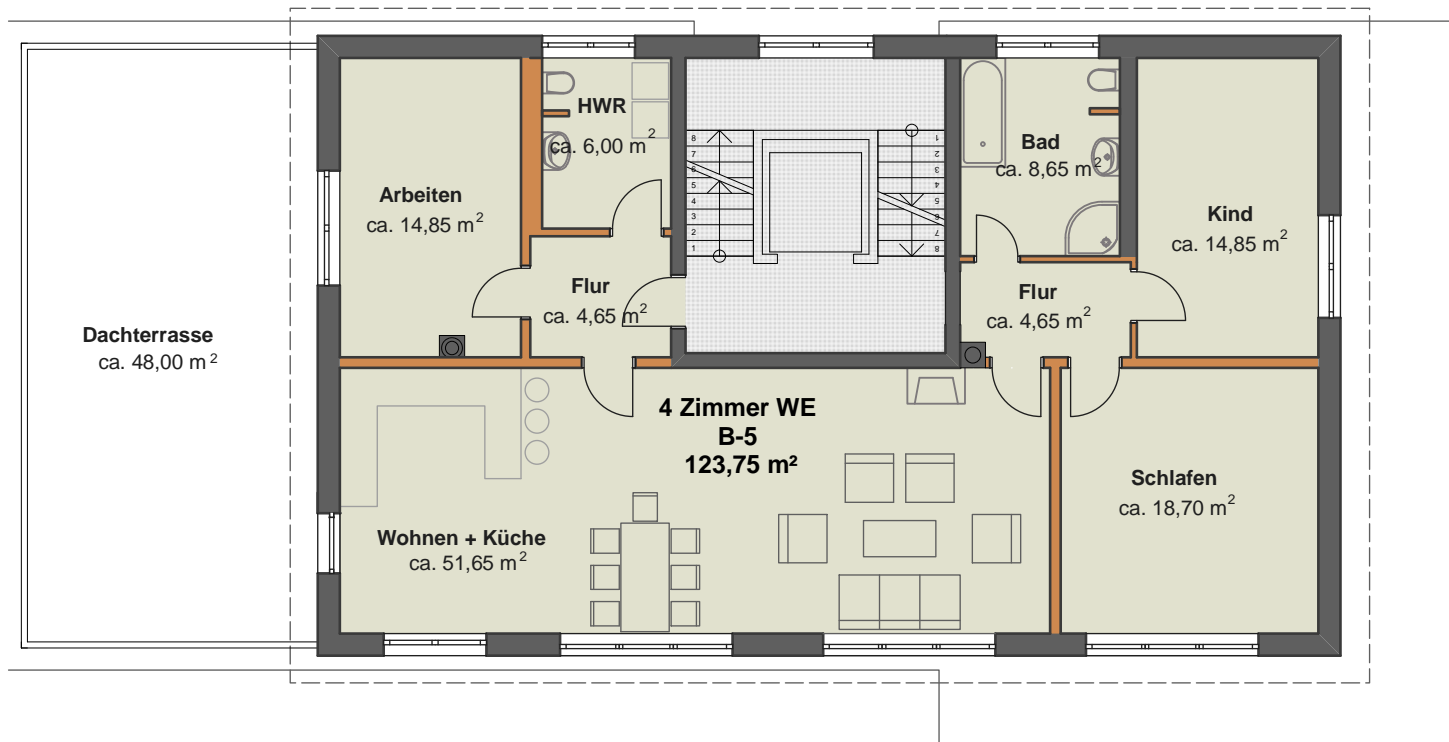
 Pro-EFM GmbH
www.pro-efm.de * 03671 456500

Planungsstand: 07.12.2012

www.lerchenhuegel.de

Haus B - Perspektive von Südwesten

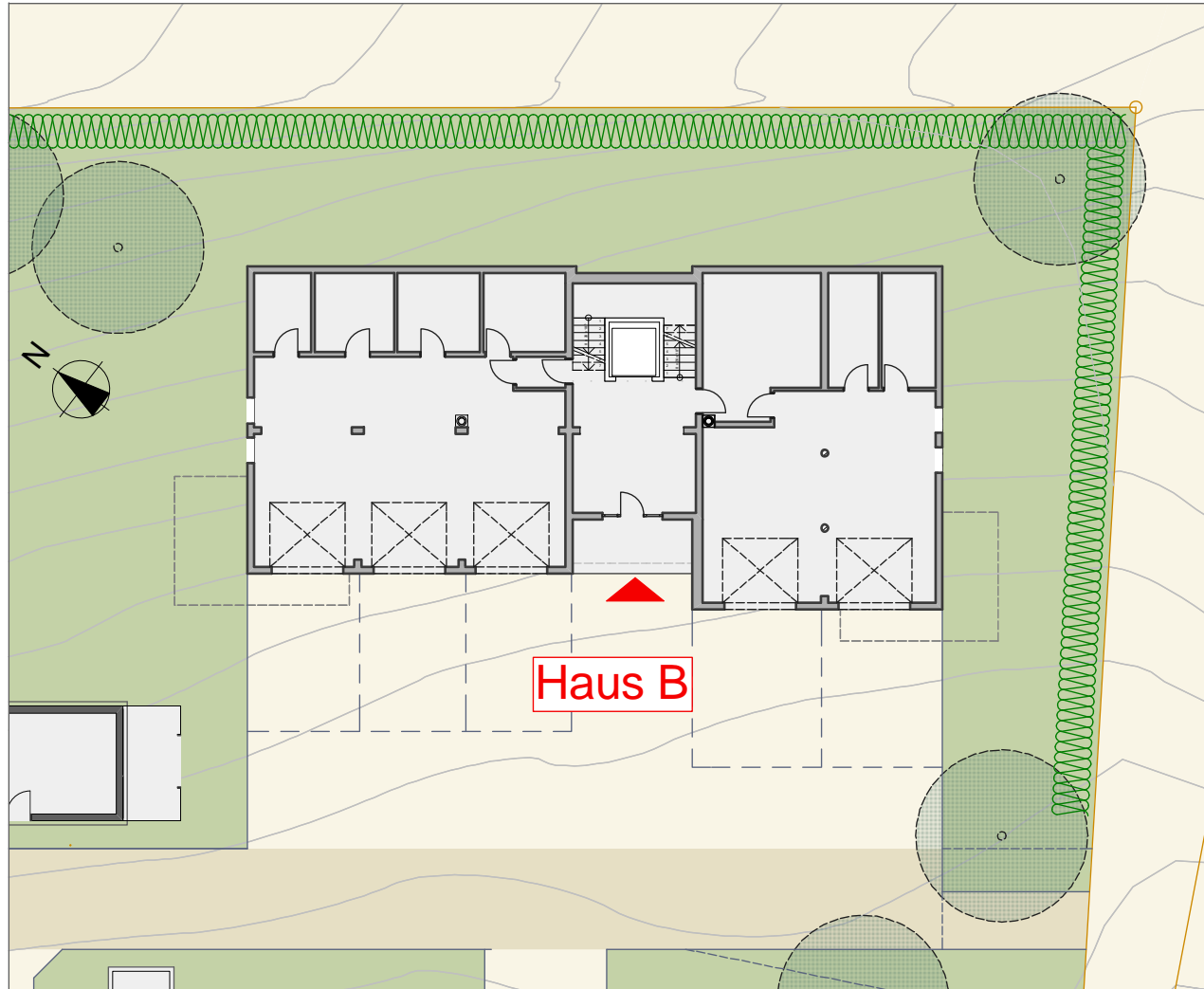
Wohnanlage - Lerchenhügel - Saalfeld



Pro-EFM GmbH
www.pro-efm.de * 03671 456500

Planungsstand: 18.12.2012

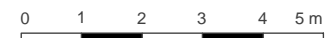
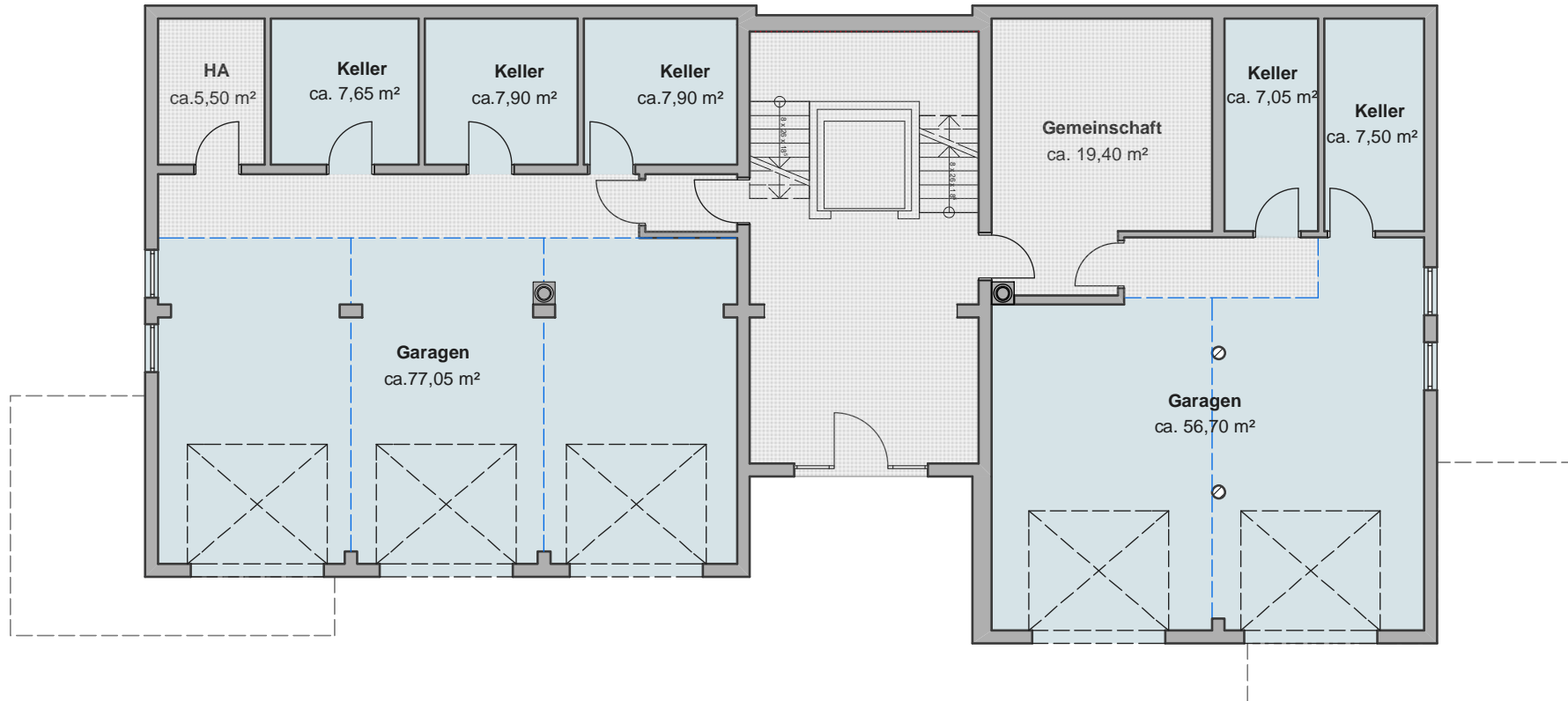
Wohnanlage - Lerchenhügel - Saalfeld



 Pro-EFM GmbH
www.pro-efm.de * 03671 456500

Planungsstand: 17.12.2012

Wohnanlage - Lerchenhügel - Saalfeld



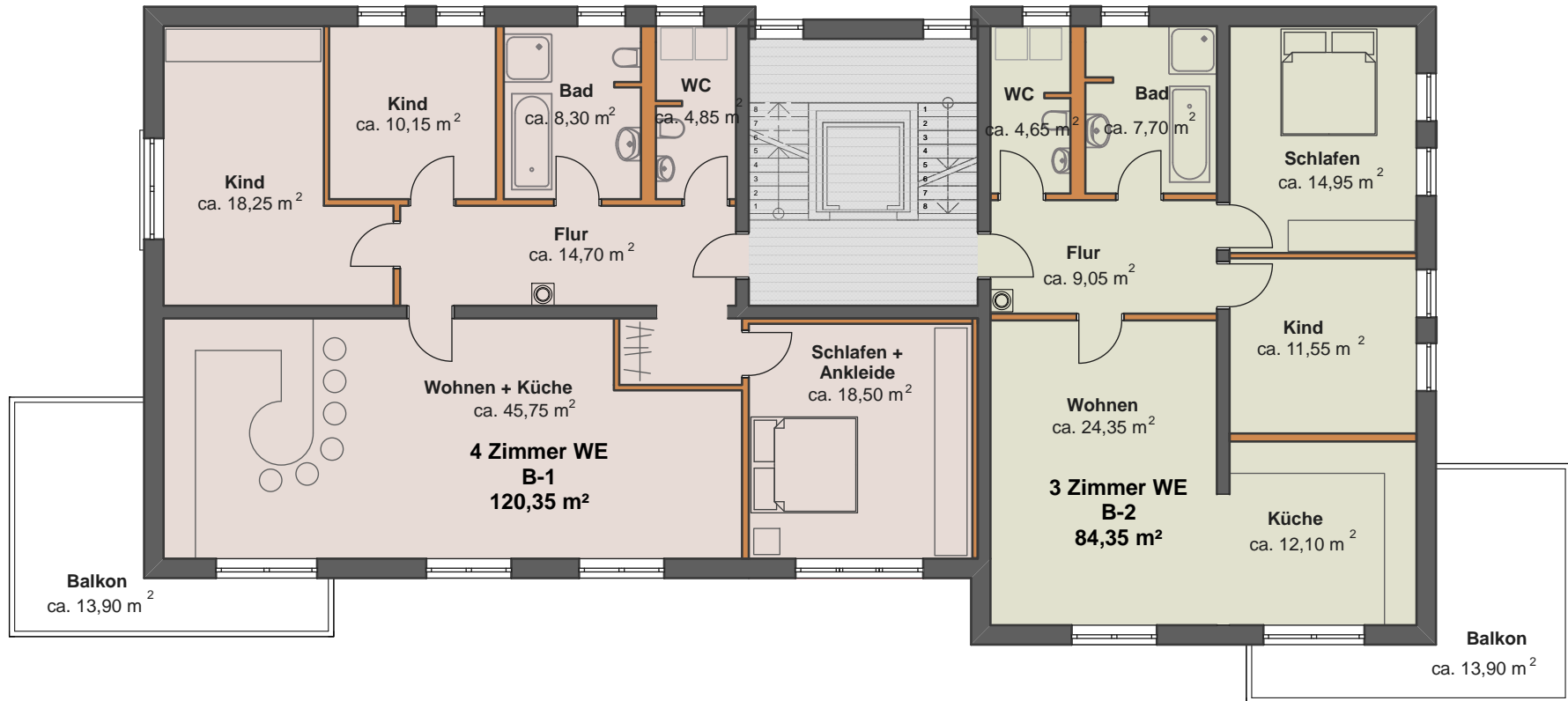
Pro-EFM GmbH
www.pro-efm.de * 03671 456500

Planungsstand: 09.01.2013

www.lerchenhuegel.de

Haus B - Erdgeschoss

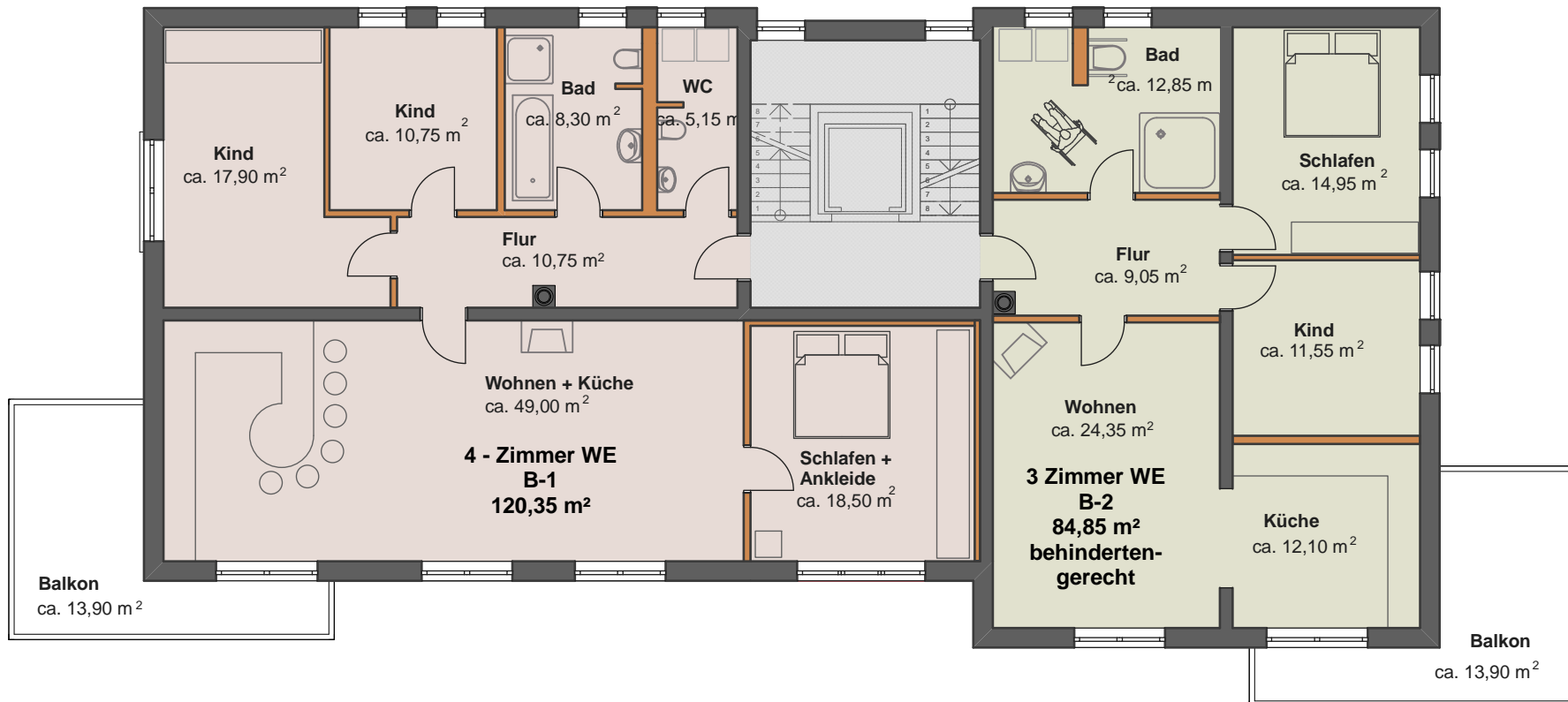
Wohnanlage - Lerchenhügel - Saalfeld



Pro-EFM GmbH
www.pro-efm.de * 03671 456500

Planungsstand: 07.12.2012

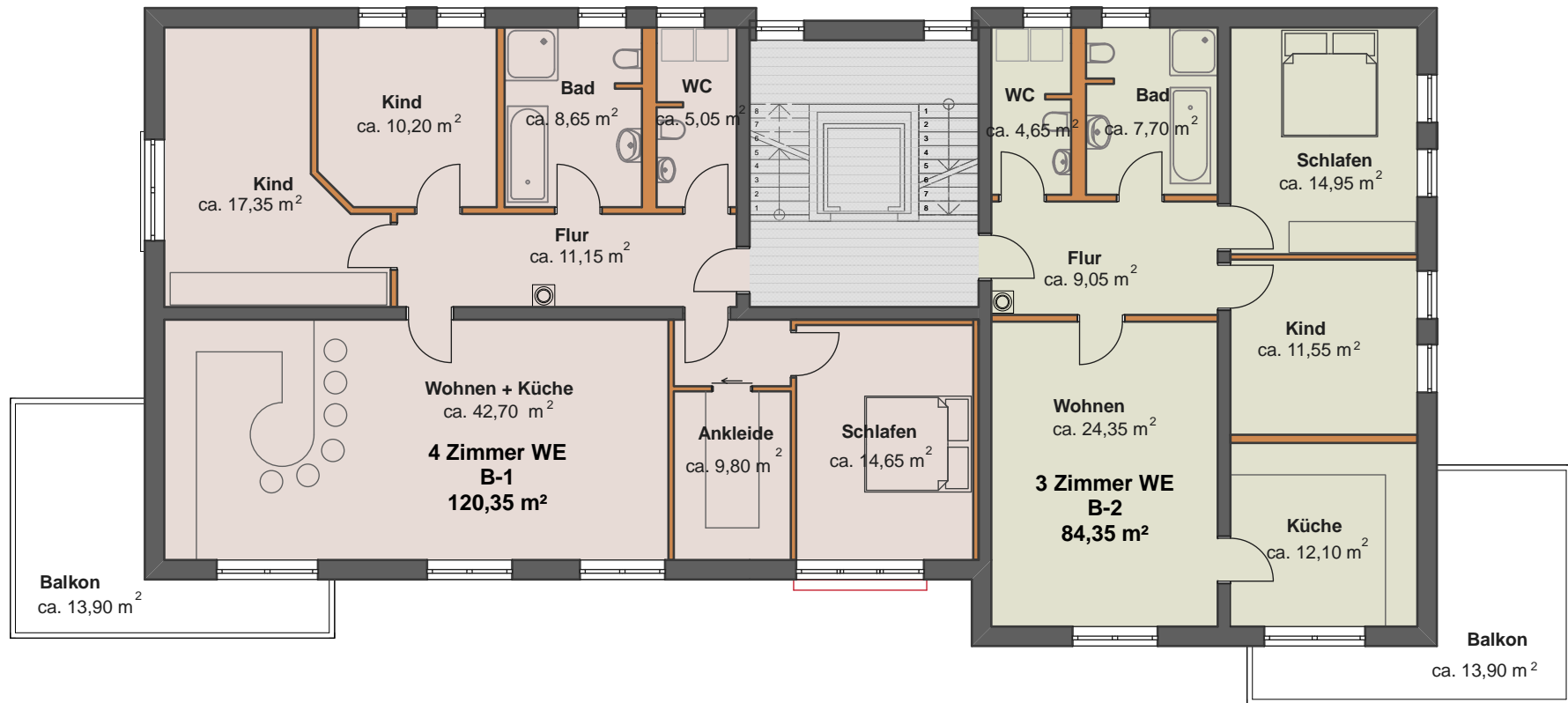
Wohnanlage - Lerchenhügel - Saalfeld



Pro-EFM GmbH
www.pro-efm.de * 03671 456500

Planungsstand: 07.12.2012

Wohnanlage - Lerchenhügel - Saalfeld



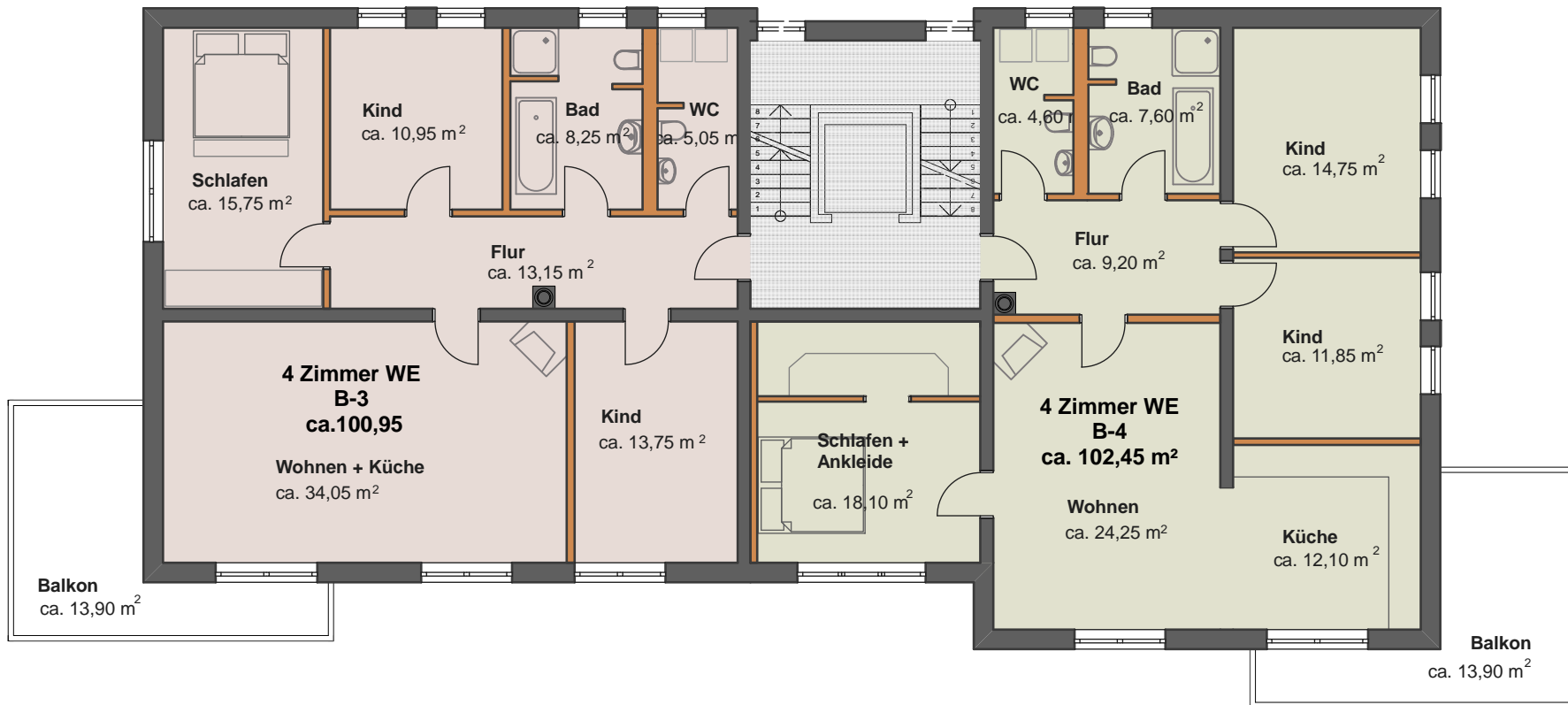
0 1 2 3 4 5 m



Pro-EFM GmbH
www.pro-efm.de * 03671 456500

Planungsstand: 07.12.2012

Wohnanlage - Lerchenhügel - Saalfeld



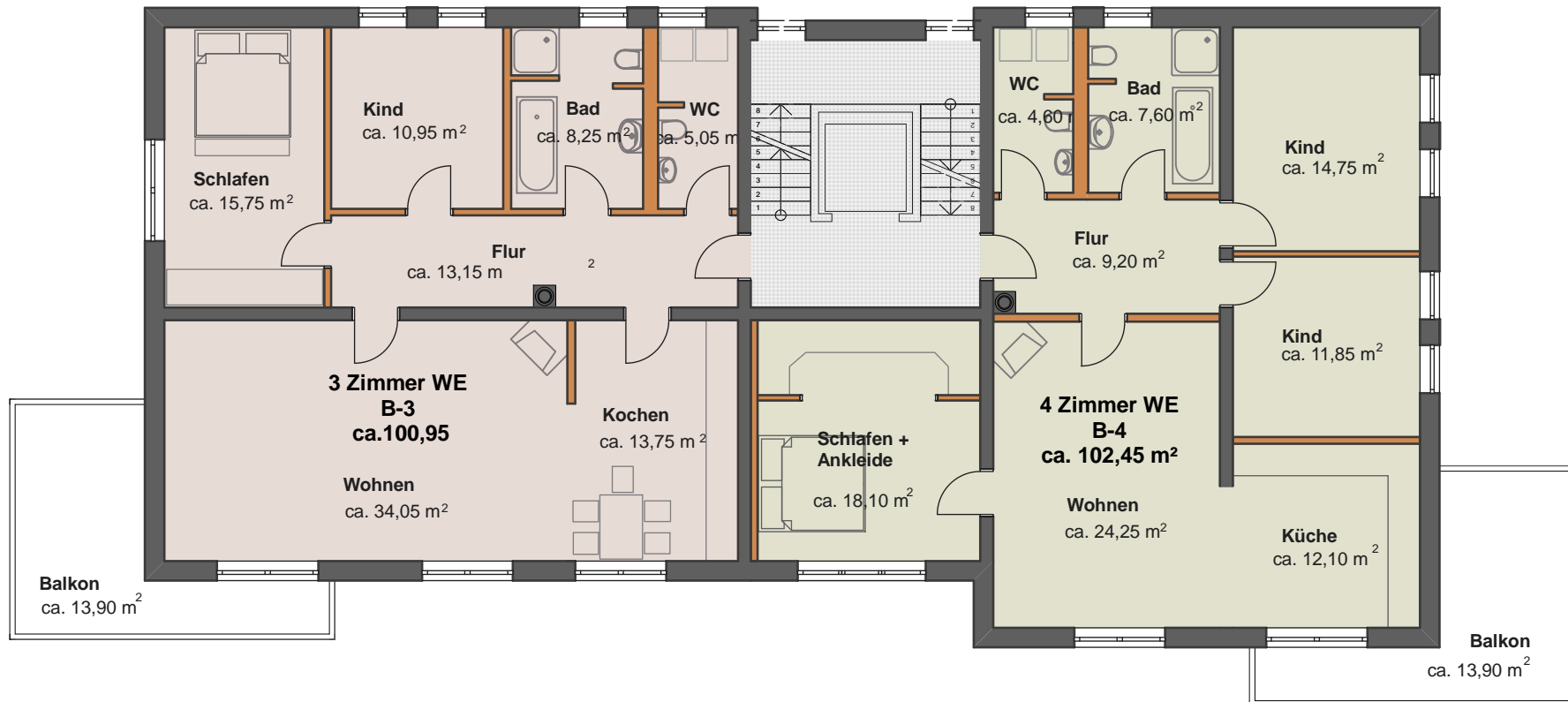
0 1 2 3 4 5 m



Pro-EFM GmbH
www.pro-efm.de * 03671 456500

Planungsstand: 07.12.2012

Wohnanlage - Lerchenhügel - Saalfeld



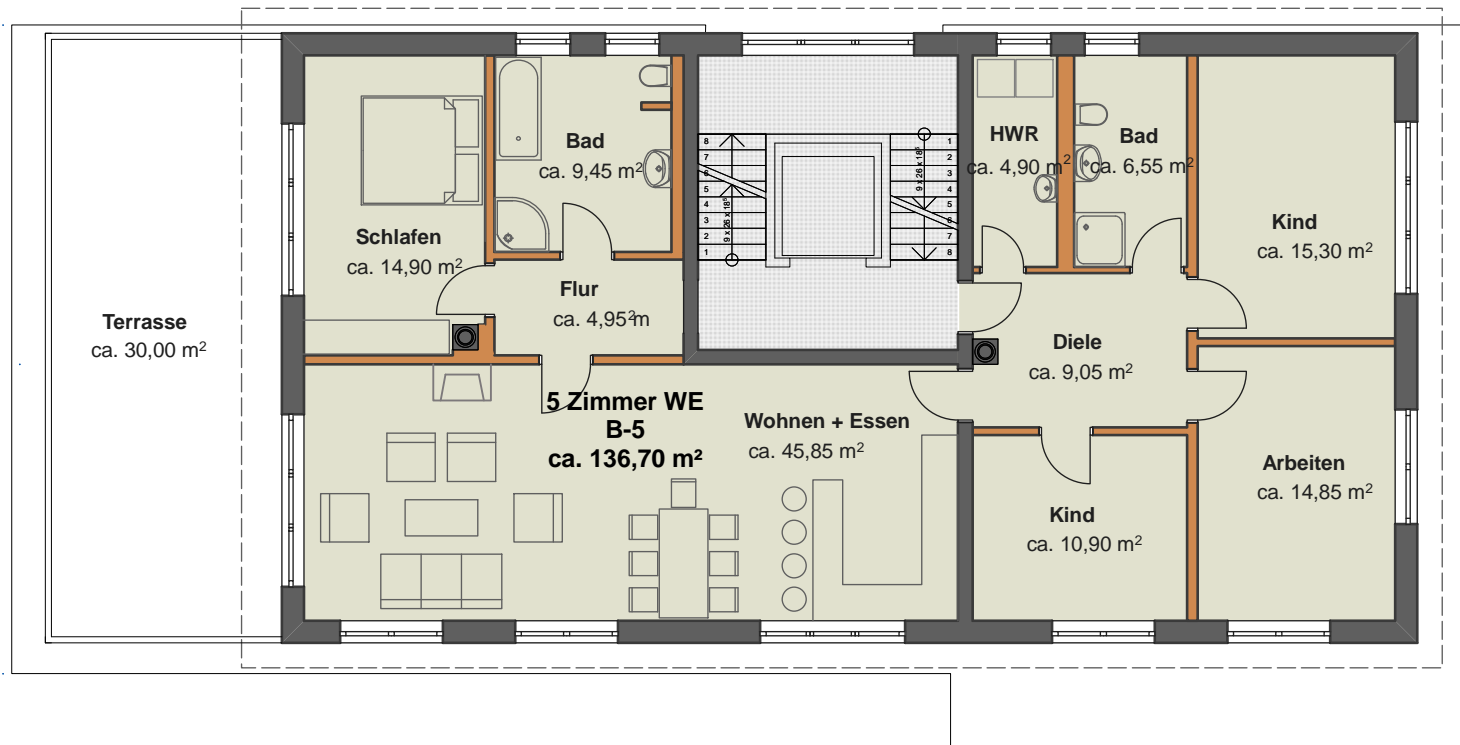
0 1 2 3 4 5 m



Pro-EFM GmbH
www.pro-efm.de * 03671 456500

Planungsstand: 07.12.2012

Wohnanlage - Lerchenhügel - Saalfeld



Pro-EFM GmbH
www.pro-efm.de * 03671 456500

Planungsstand: 18.12.2012